



Hemnes kommune

smul sjo  *evig are*

Næringslivet i Hemnes

intervju med 112 bedriftsledere i Hemnes Kommune 2013.



Hemnes kommune



Formål med undersøkelsen

Som et ledd i arbeidet med en ny næringsplan har Hemnes kommune gjennomført en undersøkelse blant næringslivet i kommunen. Undersøkelsen har til hensikt å kartlegge faktiske forhold og å bidra til innspill direkte fra næringslivet.

Metode og utvalg

Hemnes Kommune har satt sammen et utvalg på 233 bedrifter ut fra egen oversikt. 112 av de inviterte bedriftene har besvart undersøkelsen, noe som gir en svarprosent på 48%. Polarfakta har gjennomført undersøkelsen på e-post i tidsrommet 19/2 – 3/3. 2013. Respondentene er anonyme for oppdragsgiver.

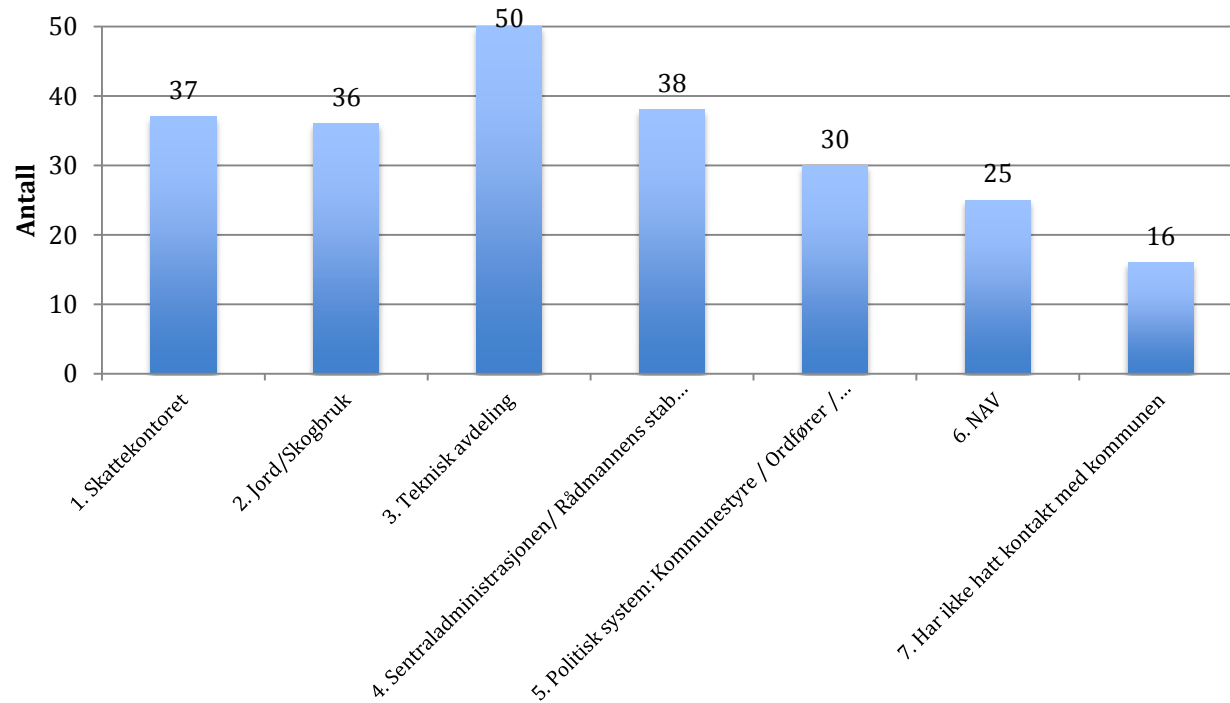
Fritekstkommentarer

En del av undersøkelsen er respondentenes svar med egne ord på noen av spørsmålene. Disse fritekstkommentarene i undersøkelsen leveres som vedlegg i word- format for Kommunenes egen analysebehandling.



Spørsmål 1a: Hvilke avdelinger har du hatt kontakt med i Hemnes kommune siste år i forbindelse med din næringsvirksomhet?

Antall spurte 112, 232 avkryssninger.





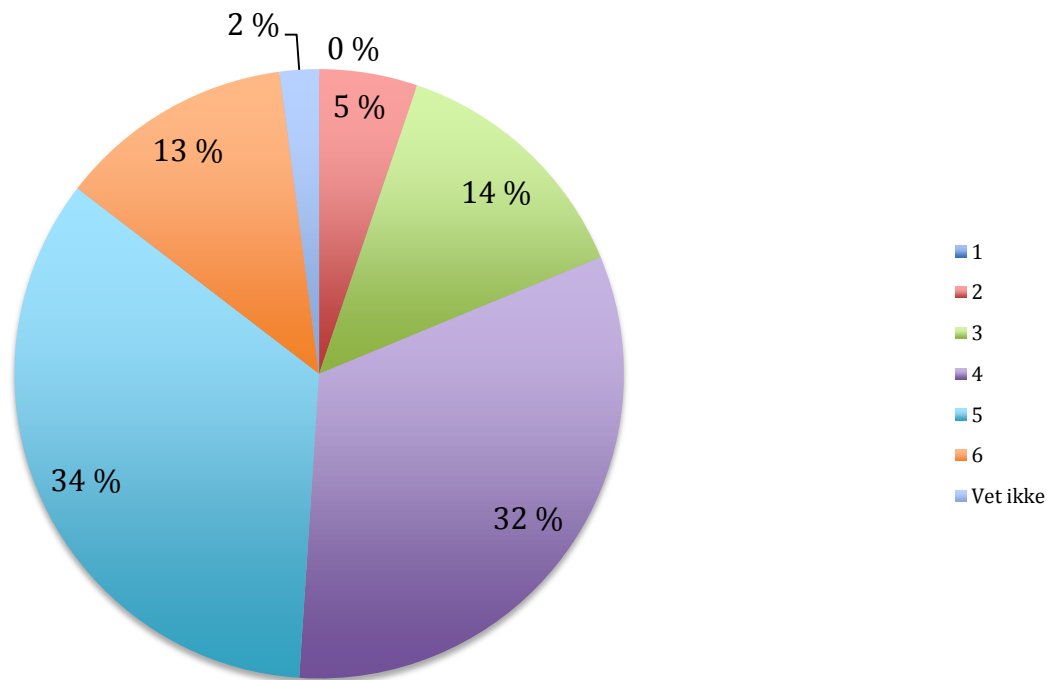
Hemnes kommune



Spørsmål 1b: Hvordan opplever du at det er å finne fram til rett informasjon og rett person i Hemnes Kommune?

Antall spurte: 112 antall svar: 96

Svar på en skala fra 1- 6 der 1 er "svært vanskelig" og 6 er "svært enkelt"





Hemnes kommune

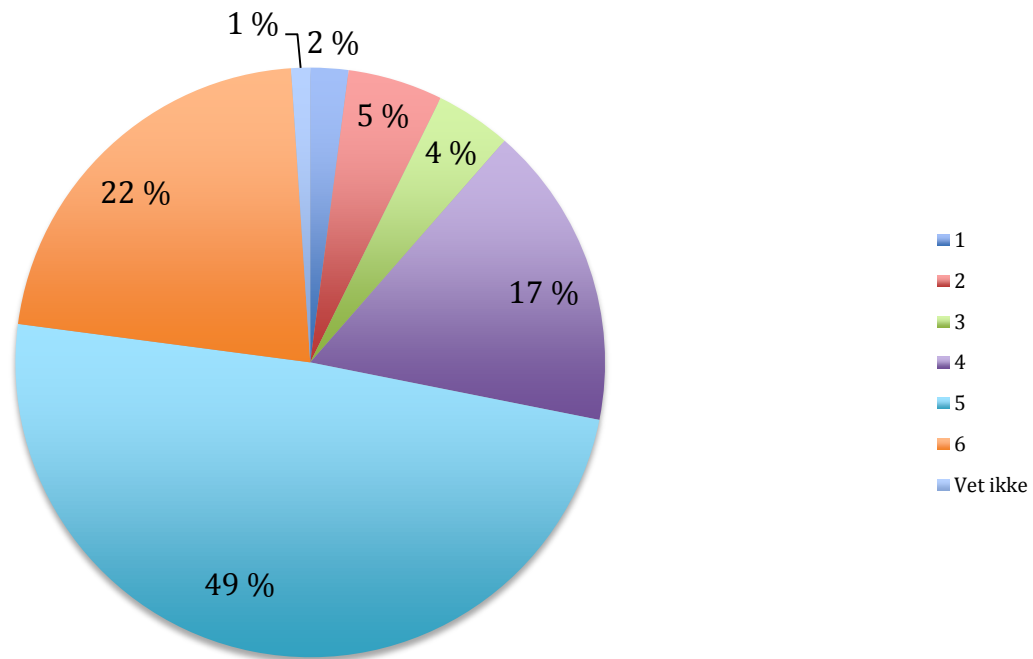
smul sjo  *evig snø*



Spørsmål 1c: Opplevde du at kontakten innfridde dine forventninger?

Antall spurte: 112. Antall svar 96

Svar på en skala fra 1 til 6 der 1 er «Nei, overhodet ikke» og 6 er «Ja, svært bra»



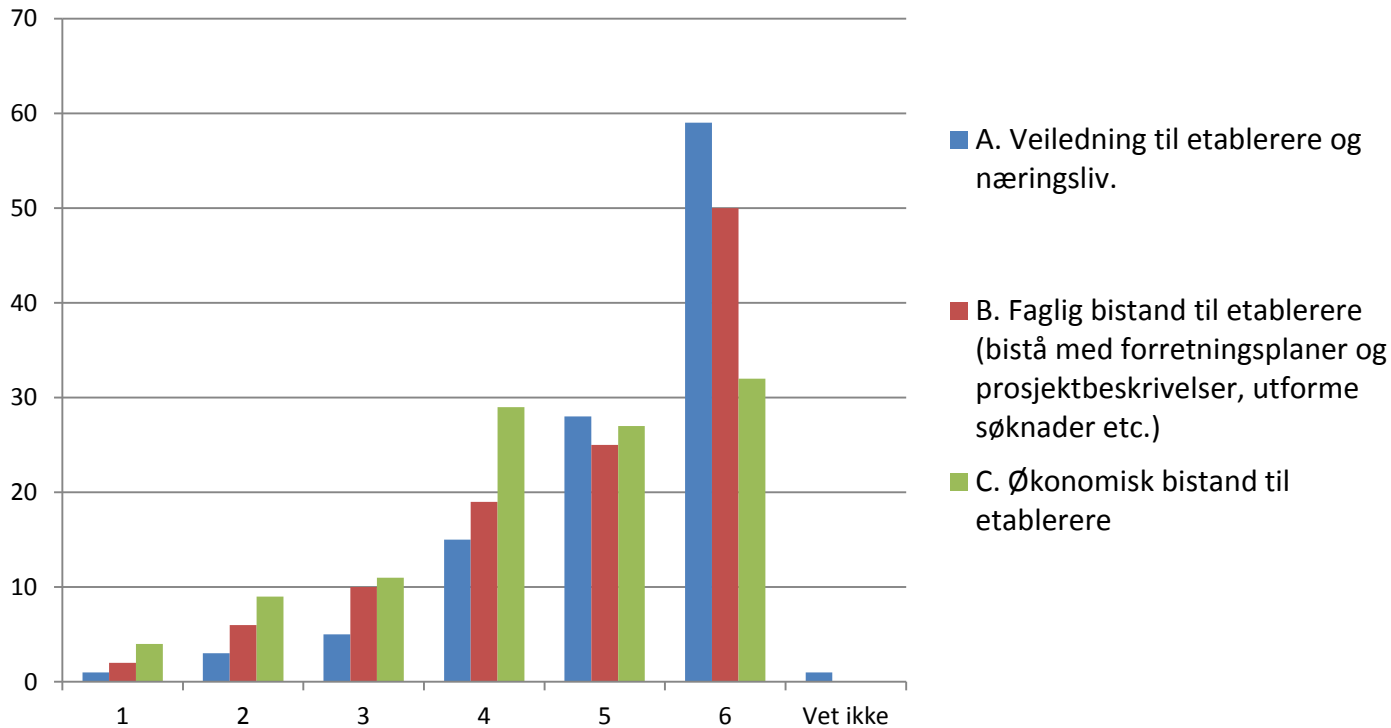


Spørsmål 2: Hva mener du kommunen bør ha ressurser til og bidra direkte med i utviklingen av det lokale næringslivet? (2A, 2B og 2C)

Antall spurte: 112 , Antall svar 112.

Svar på en skala fra 1 til 6 der 1 er svært lite viktig og 6 er svært viktig.

Etablererne



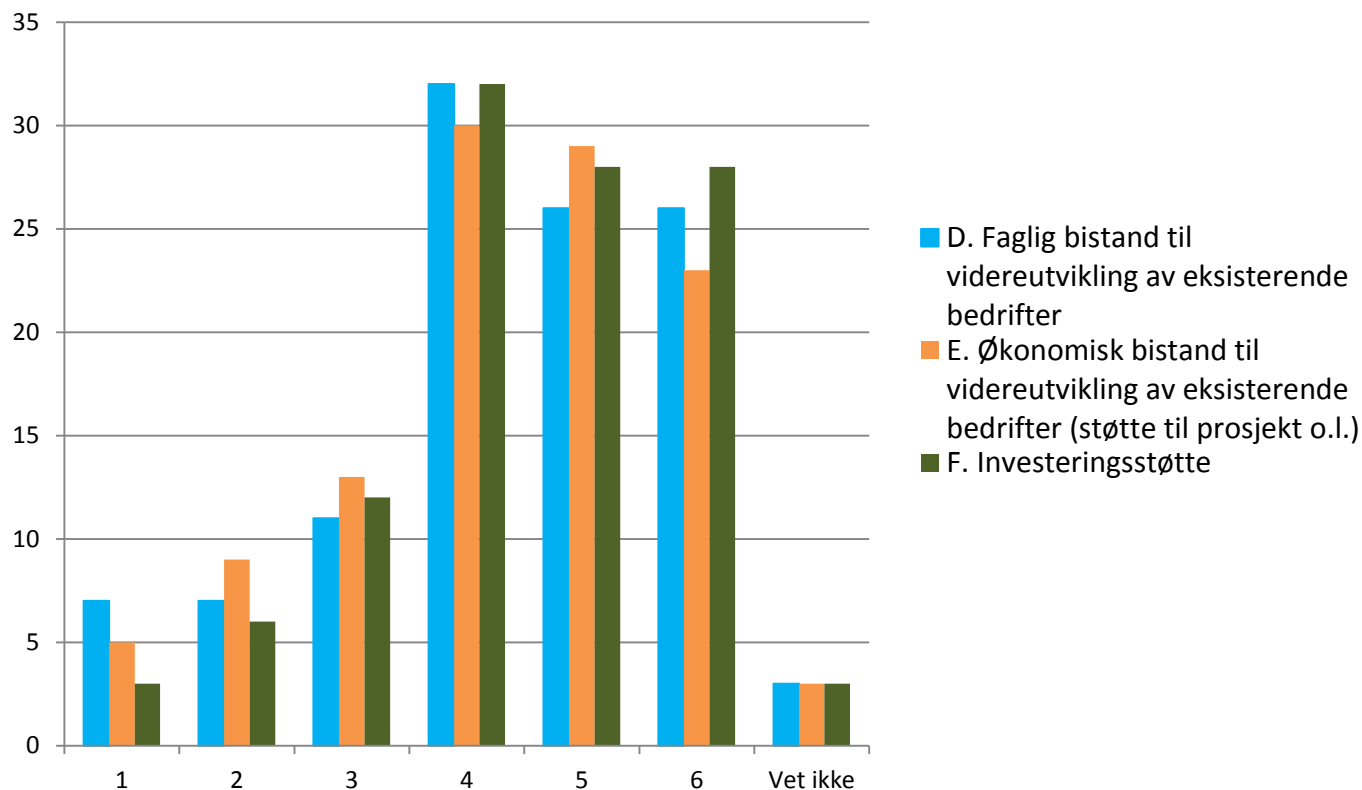


Spørsmål 2: Hva mener du kommunen bør ha ressurser til og bidra direkte med i utviklingen av det lokale næringslivet? (2D, 2E og 2F)

Antall spurte: 112 , Antall svar 112.

Svar på en skala fra 1 til 6 der 1 er svært lite viktig og 6 er svært viktig.

Eksisterende næringsliv



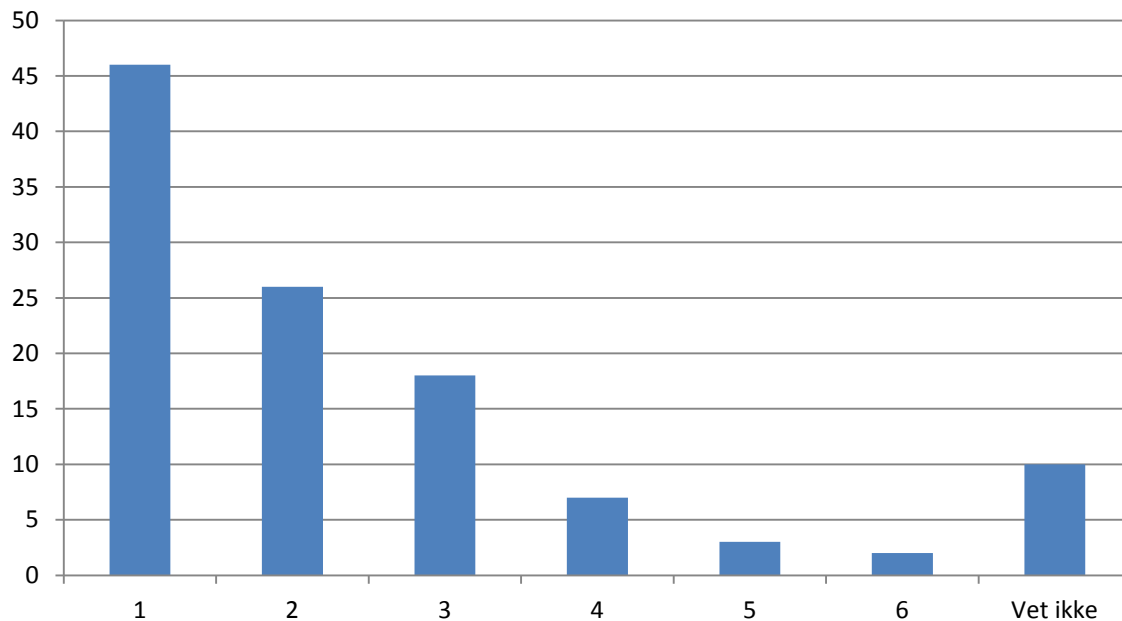


Spørsmål 2: Hva mener du kommunen bør ha ressurser til og bidra direkte med i utviklingen av det lokale næringslivet? (2G)

Antall spurte: 112 , Antall svar 112.

Svar på en skala fra 1 til 6 der 1 er svært lite viktig og 6 er svært viktig.

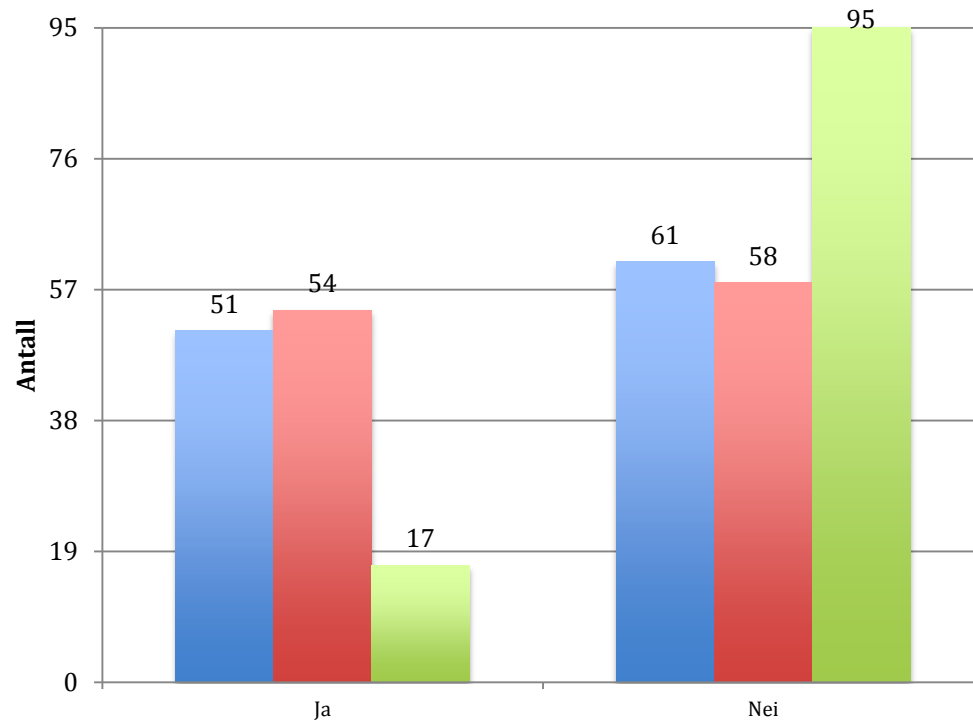
G. Kommunalt eierskap





Spørsmål 3a,b,c: Hemnes kommune har en samarbeidsavtale med Aktiv Næringssservice i Mo i Rana for rådgiving og faglig oppfølging av bedrifter og etablerere utover det kommunen bidrar med selv.

Antall spurte: 112, Antall svar 112.



Opgitt i antall – ikke prosent

- A. Er du kjent med dette tilbudet?
- B. Er det aktuelt for din bedrift eller du som gründer å benytte deg av dette tilbudet?
- C. Har du benyttet deg av tilbudet?



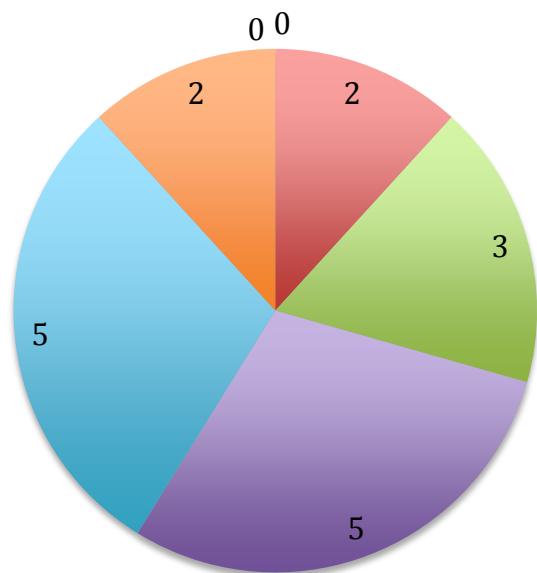
Hemnes kommune

smul sjo  *evig snø*

Spørsmål 3d. Hvor fornøyd er du med oppfølgingen fra Aktiv Næringservice?

Antall spurte: 17 Antall svar: 17

Svar på en skala fra 1 til 6 der 1 er misfornøyd og 6 er svært fornøyd.



Oppgitt i antall – ikke prosent

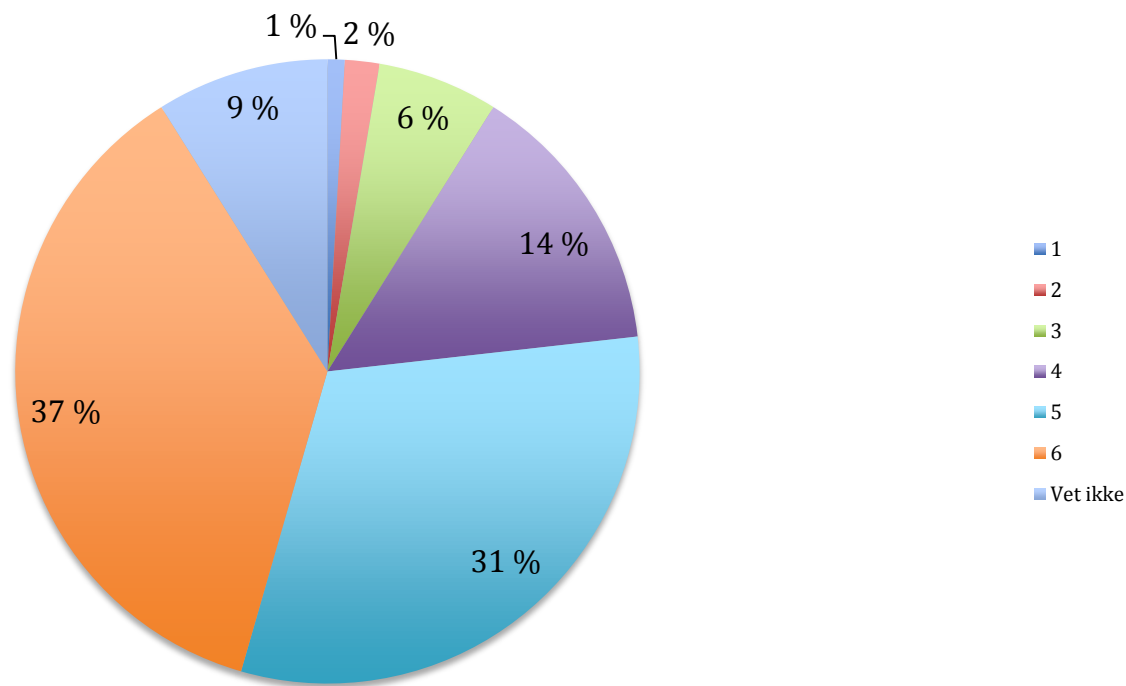




Spørsmål 4: Hvor viktig mener du at en kommunal næringsplan vil være for samarbeidet mellom næringsliv og kommune og kommunens rolle som næringsutvikler:

Antall spurte: 112, Antall svar 112

Svar på en skala fra 1 til 6 der 1 er ikke viktig og 6 er svært viktig.





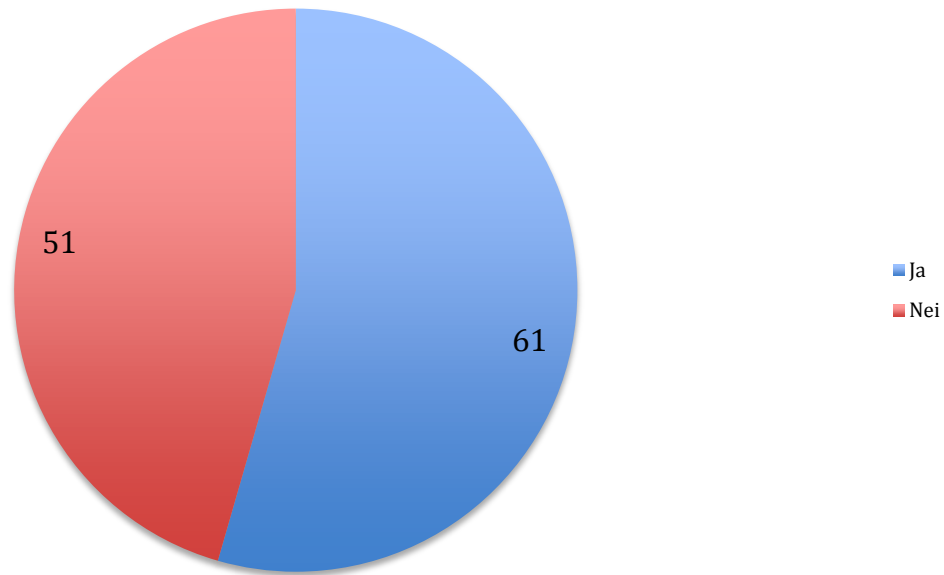
Hemnes kommune

smul sjo  *evig snø*

Spørsmål 5a: Har du besøkt Kommunens hjemmesider det siste året for å finne informasjon relatert til næringsvirksomheten?

Antall spurte: 112

Oppgitt i antall – ikke prosent





Hemnes kommune

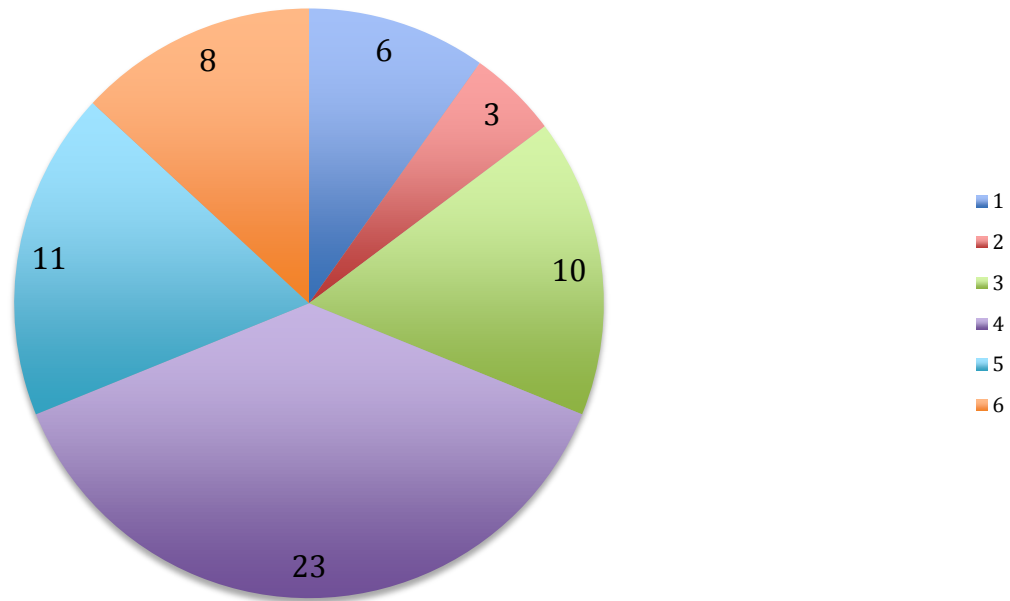
smul sjo  *evig snø*

Spørsmål 5b: Fant du informasjonen du lette etter?

Antall spurte: 112. Antall svar 61

Svar på en skala fra 1 - 6 der 1 er "nei ikke i det hele tatt" og "6 er "ja, jeg fant det jeg trengte"

Oppgitt i antall – ikke prosent



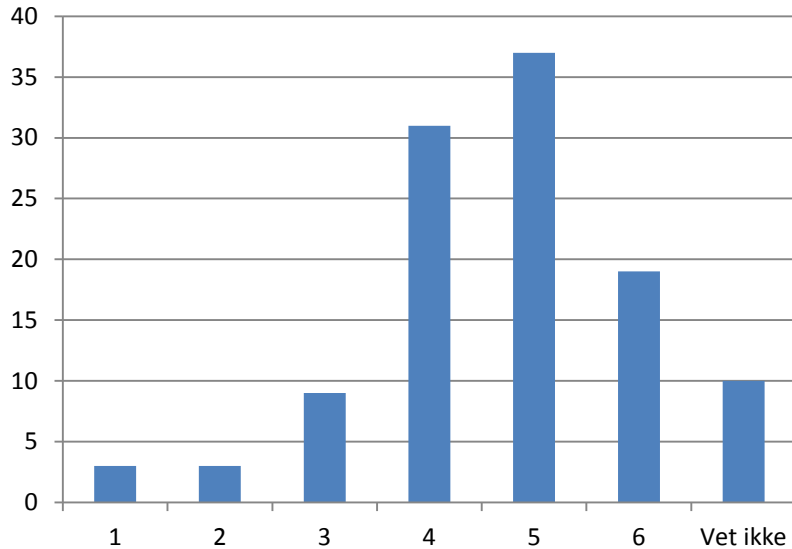


Spørsmål 6: Hvor fornøyd / misfornøyd er du som næringsdrivende med Hemnes kommune på følgende områder:

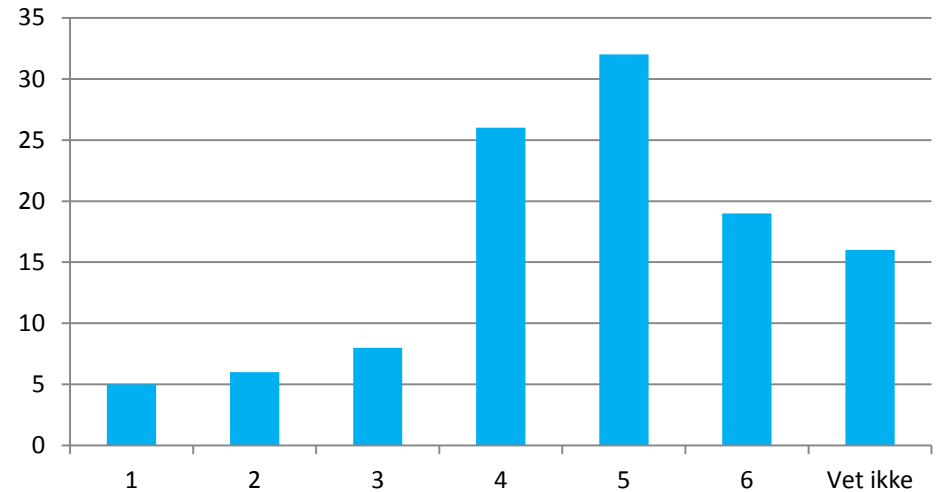
Antall spurte: 112 Antall svar 112

Svar på en skala fra 1 til 6, der 1 er veldig misfornøyd og 6 er svært fornøyd

A. Tilgjengelighet



B. Service og oppfølging til deg ved dine henvendelser.



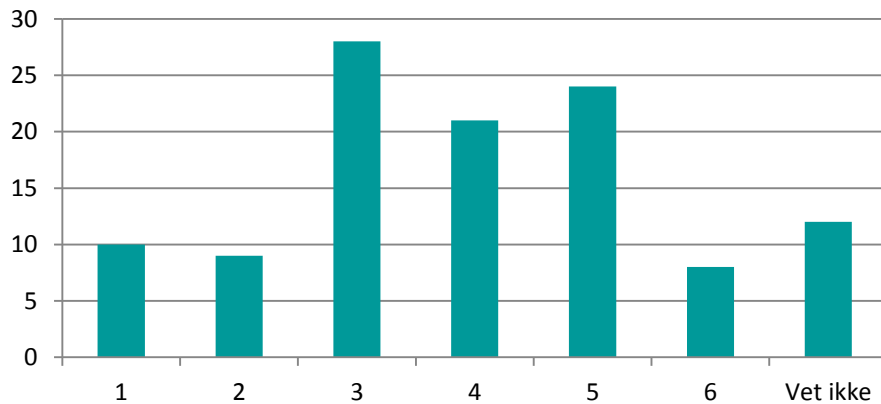


Spørsmål 6: Hvor fornøyd / misfornøyd er du som næringsdrivende med Hemnes kommune på følgende områder:

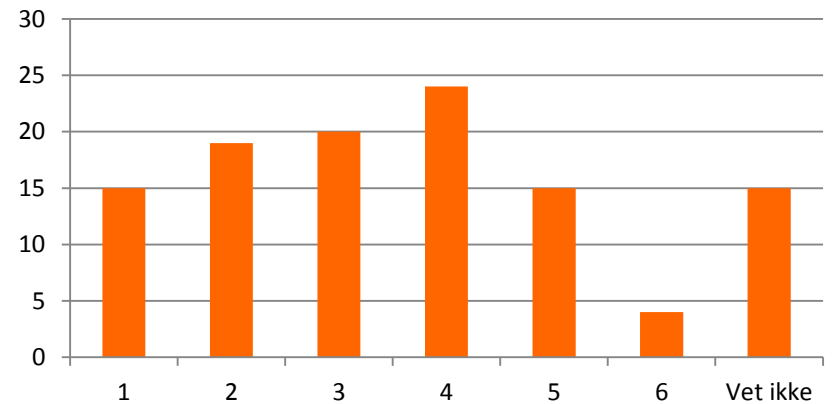
Antall spurte: 112 Antall svar 112

Svar på en skala fra 1 til 6, der 1 er veldig misfornøyd og 6 er svært fornøyd

C. Informasjon til deg som næringsaktør.



D. Kommunen som initiativtaker og pådriver.



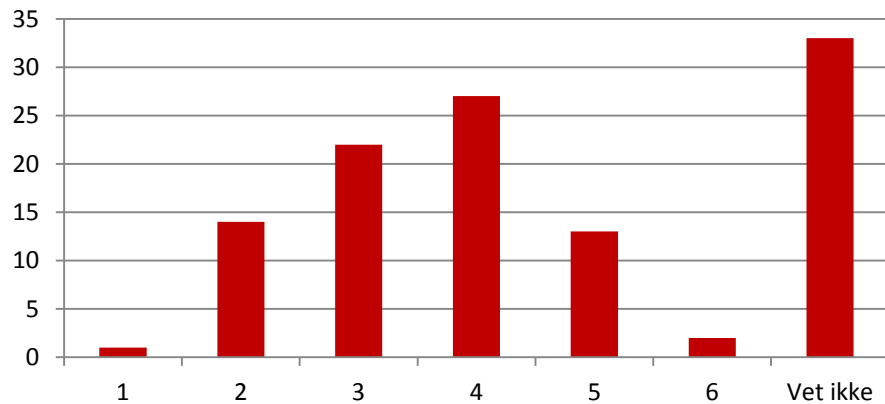


Spørsmål 6: Hvor fornøyd / misfornøyd er du som næringsdrivende med Hemnes kommune på følgende områder:

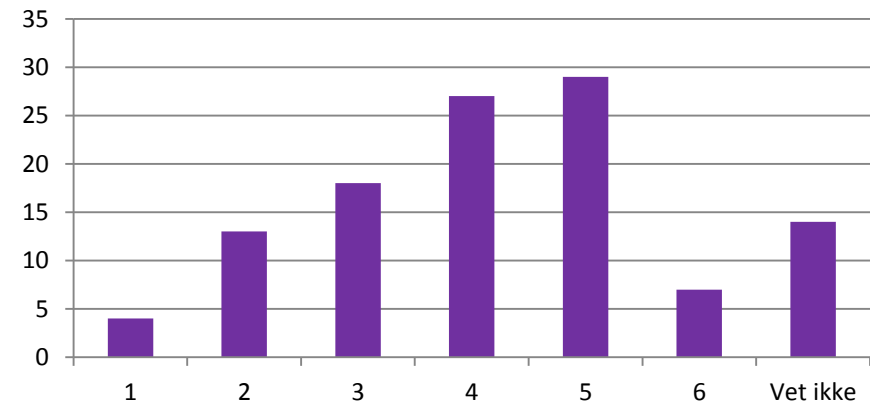
Antall spurte 112. Antall svar 112

Svar på en skala fra 1 til 6, der 1 er veldig misfornøyd og 6 er svært fornøyd

E. Oppdatert og tilgjengelig planverk



F. Evne til å presentere kommunen du bor i på en god måte





Hemnes kommune

smul sjo  *evig snø*



Hvilke satsinger bør prioriteres av Hemnes Kommune?

Hva er planene for bedriften fremover?

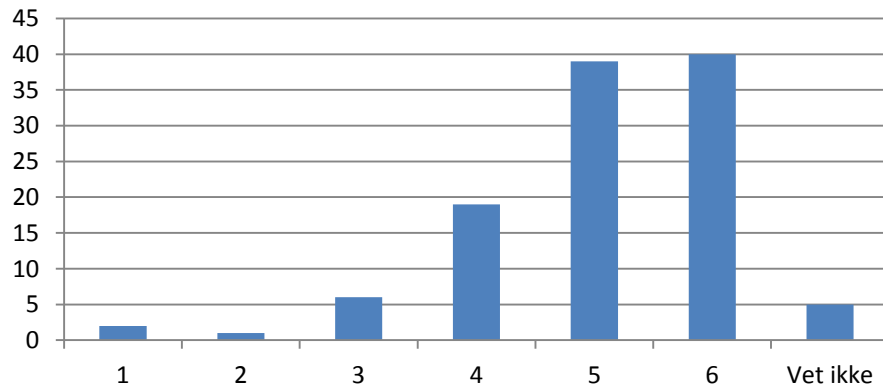


Spørsmål 8a: Hvor viktig er det at kommunen satser på et eller flere av de følgende områdene for å bidra til økt næringsutvikling?

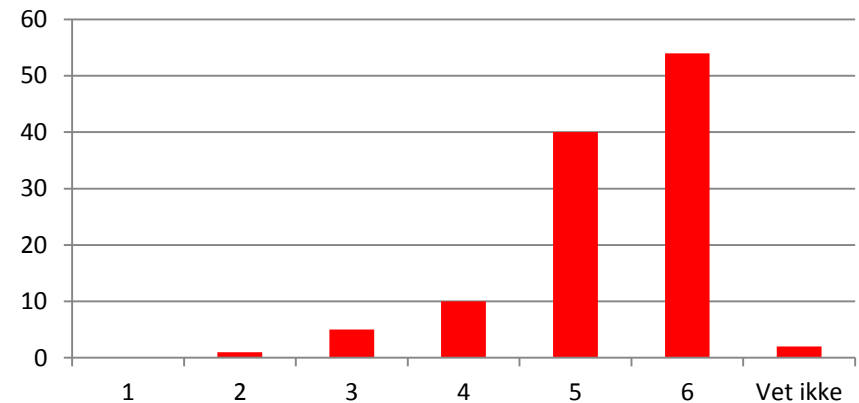
Antall spurte: 112 Antall svar 112.

På en skala fra 1 til 6 der 1 er «lite viktig» og 6 er «svært viktig»

1. Lokale rammebetingelser for næringslivet.



2. Tilrettelegging for nyetableringer av bedrifter.



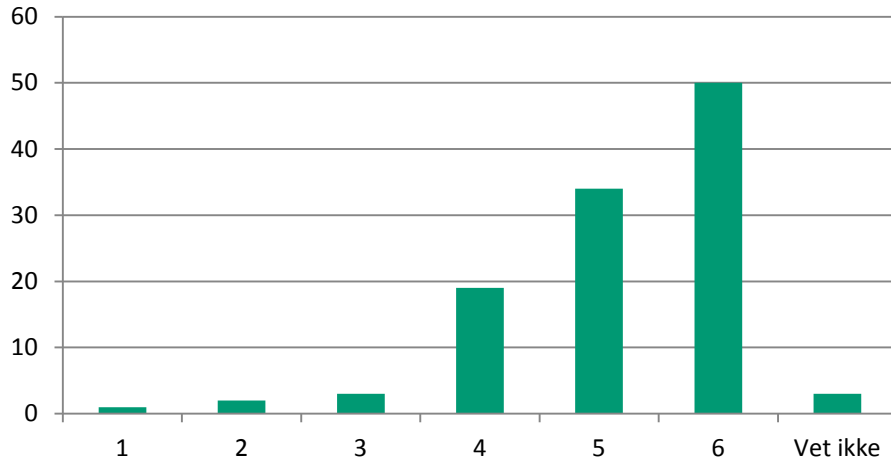


Spørsmål 8a: Hvor viktig er det at kommunen satser på et eller flere av de følgende områdene for å bidra til økt næringsutvikling?

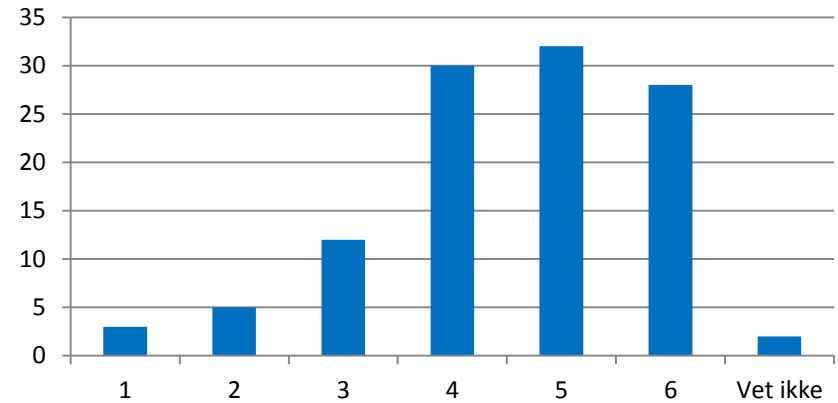
Antall spurte: 112 Antall svar 112.

På en skala fra 1 til 6 der 1 er «lite viktig» og 6 er «svært viktig»

3. Tilgjengelige næringsarealer.



4. Bidra med kapital/ investeringsstøtte



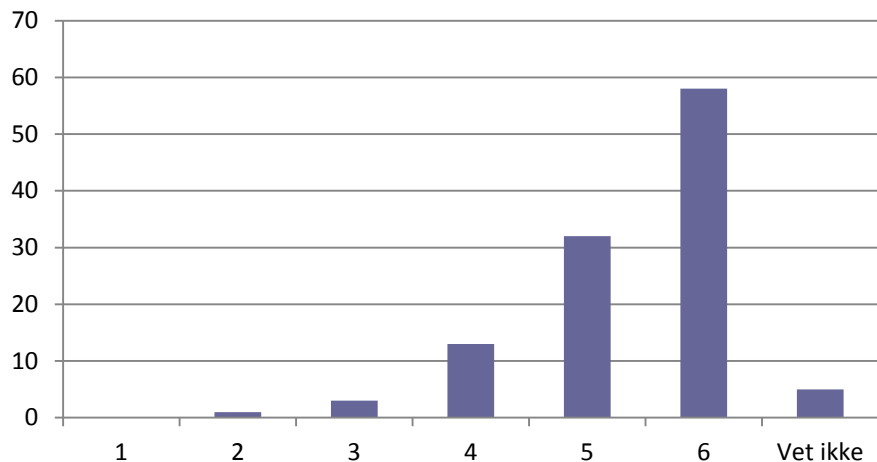


Spørsmål 8a: Hvor viktig er det at kommunen satser på et eller flere av de følgende områdene for å bidra til økt næringsutvikling?

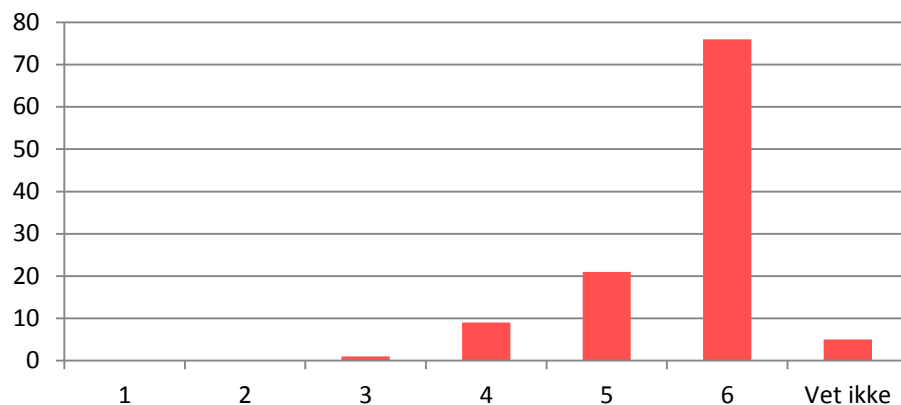
Antall spurte: 112 Antall svar 112.

På en skala fra 1 til 6 der 1 er «lite viktig» og 6 er «svært viktig»

5. Tilrettelegging for boligbygging.



6. Skole, oppvekst og fritidstilbud for unge.



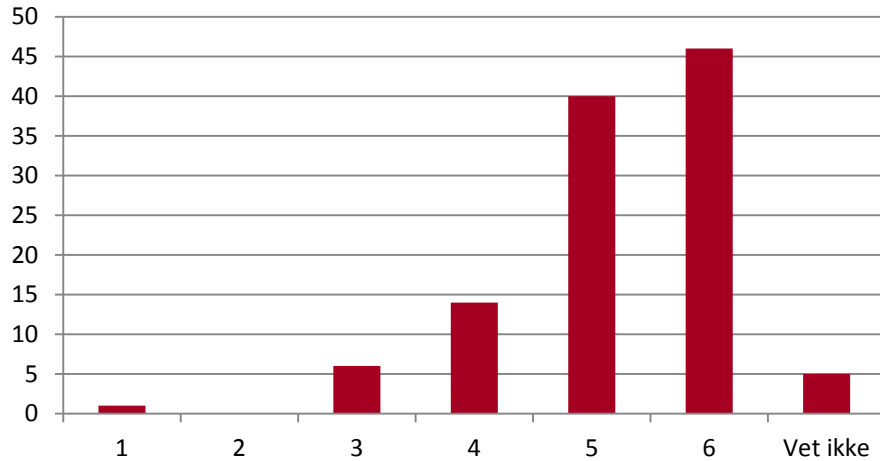


Spørsmål 8a: Hvor viktig er det at kommunen satser på et eller flere av de følgende områdene for å bidra til økt næringsutvikling?

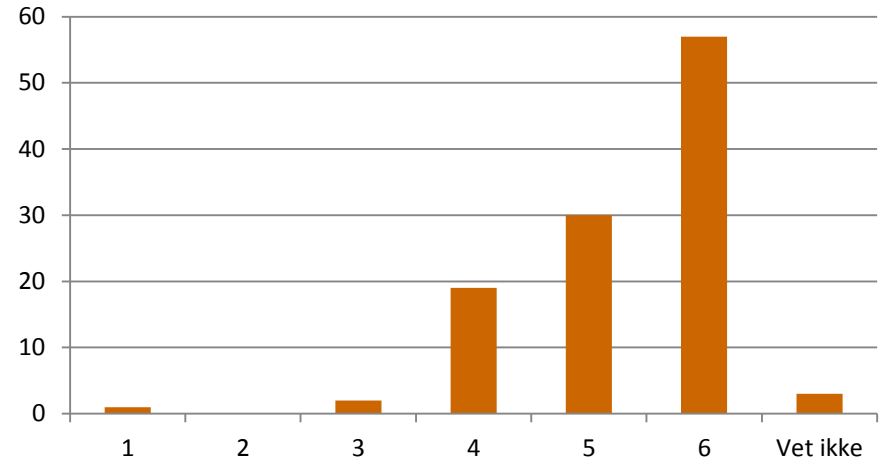
Antall spurte: 112 Antall svar 112.

På en skala fra 1 til 6 der 1 er «lite viktig» og 6 er «svært viktig»

7. Omdømmebygging.



8. Samferdsel.



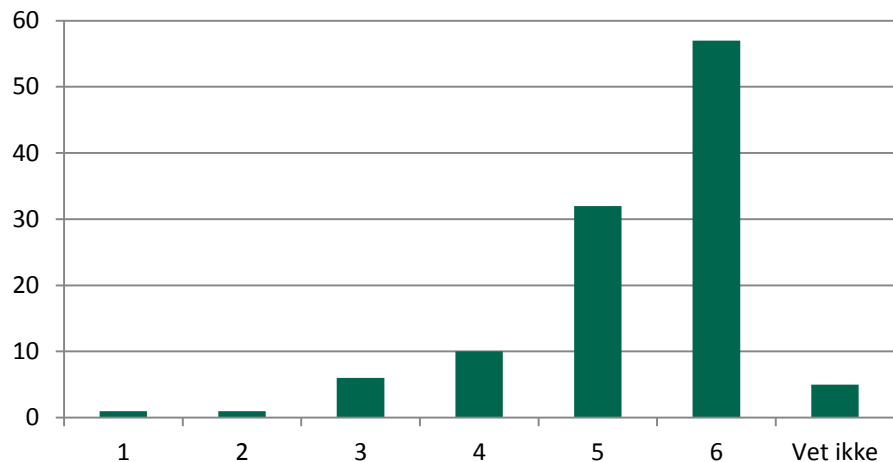


Spørsmål 8a: Hvor viktig er det at kommunen satser på et eller flere av de følgende områdene for å bidra til økt næringsutvikling?

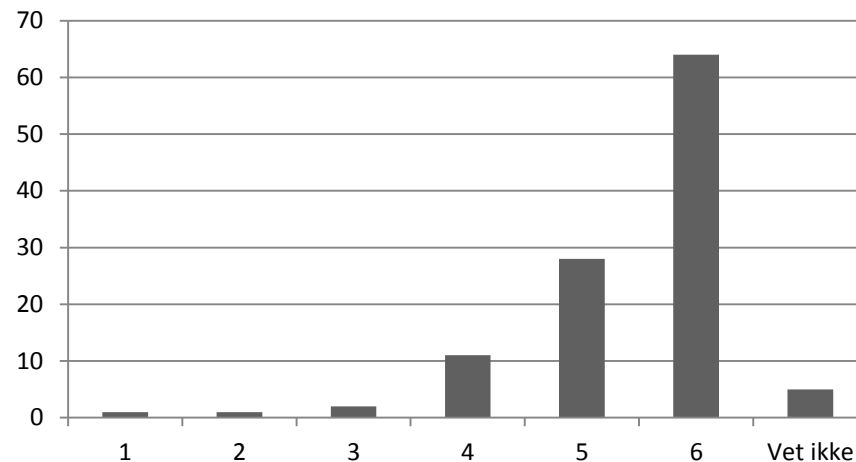
Antall spurte: 112 Antall svar 112.

På en skala fra 1 til 6 der 1 er «lite viktig» og 6 er «svært viktig»

9. Bredbånd.



10. Mobildekning.



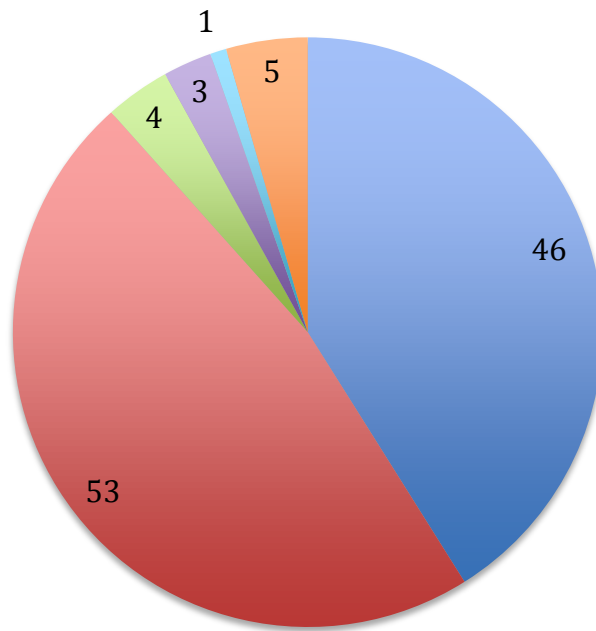


Hemnes kommune

smul sjo  *evig smø*

Spørsmål 9: Hvilke planer har du for bedriften din de neste tre år:

Antall spurte: 112 Antall svar 112.



Oppgitt i antall – ikke prosent

- 1. Vil fortsette som nå
- 2. Vil investere og utvide
- 3. Vil nedskalere driften
- 4. Vil legge ned.
- 5. Vil selge bedriften.
- 6. Annet:



Hemnes kommune

smul øje  *evig sne*

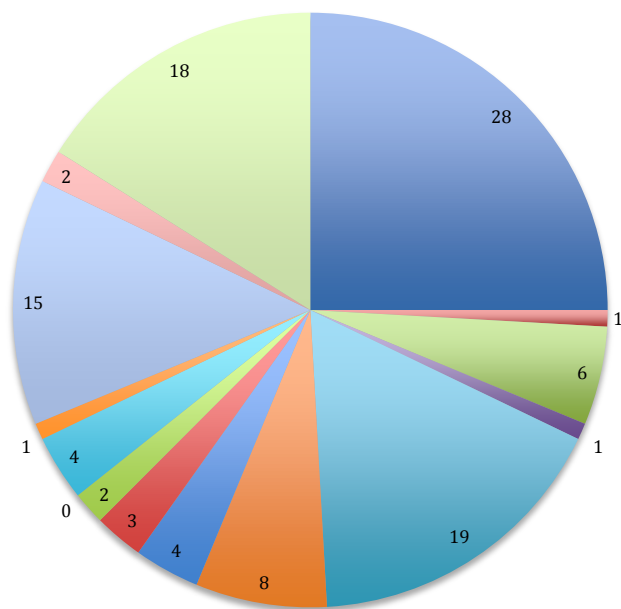


B - Spørsmålene



Spørsmål B1: Hvilken bransje tilhører bedriften?

Antall spurte: 112 Antall svar 112



- 1. Jordbruk, skogbruk og fiske
- 2. Utvinning av råolje og naturgass
- 3. Industri og bergverksdrift
- 4. Kraft- og vannforsyning
- 5. Bygge- og anleggsvirksomhet
- 6. Varehandel, hotell- og restaurantvirksomhet
- 7. Frisør, kroppspleie og helsestudio
- 8. Reiseliv
- 9. Transport og kommunikasjon
- 10. Finansiell tjenesteyting
- 11. Forretningsmessig tjenesteyting, eiendomsdrift
- 12. Offentlig forvaltning og annen tjenesteyting
- 13. Kulturbasert næringsvirksomhet
- 14. Vil ikke svare
- 15. Annet:

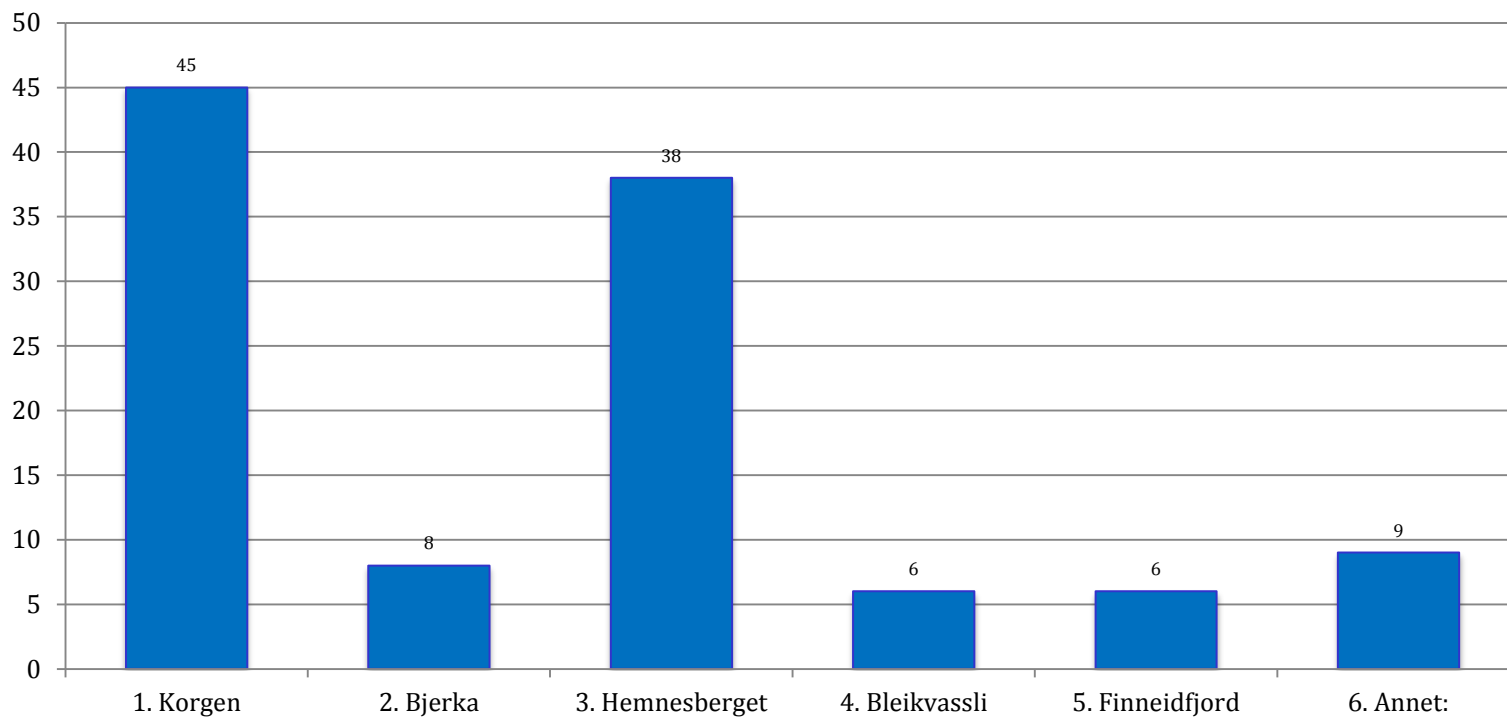
Kommentarer:

- IT
- Næringsmiddelproduksjon
- Verksted
- Helse og fårebygging
- Taksering
- Friluftsliv
- Verksted
- Det burde gått an å krysse på flere bransjer, for å dekke spørsmålet
- Helse
- Håndverk, produksjon og reperatur.
- Helse
- håndverk
- helse
- Håndverksbedrift - snekkerverksted
- Grafisk arbeide, Lasergraving, tekstiltrykking og trearbeide.
- Grafiske bransje
- Trafikkskole
- Transport og anleggsvirksomhet



Spørsmål B2: Hvor er bedriften lokalisert?

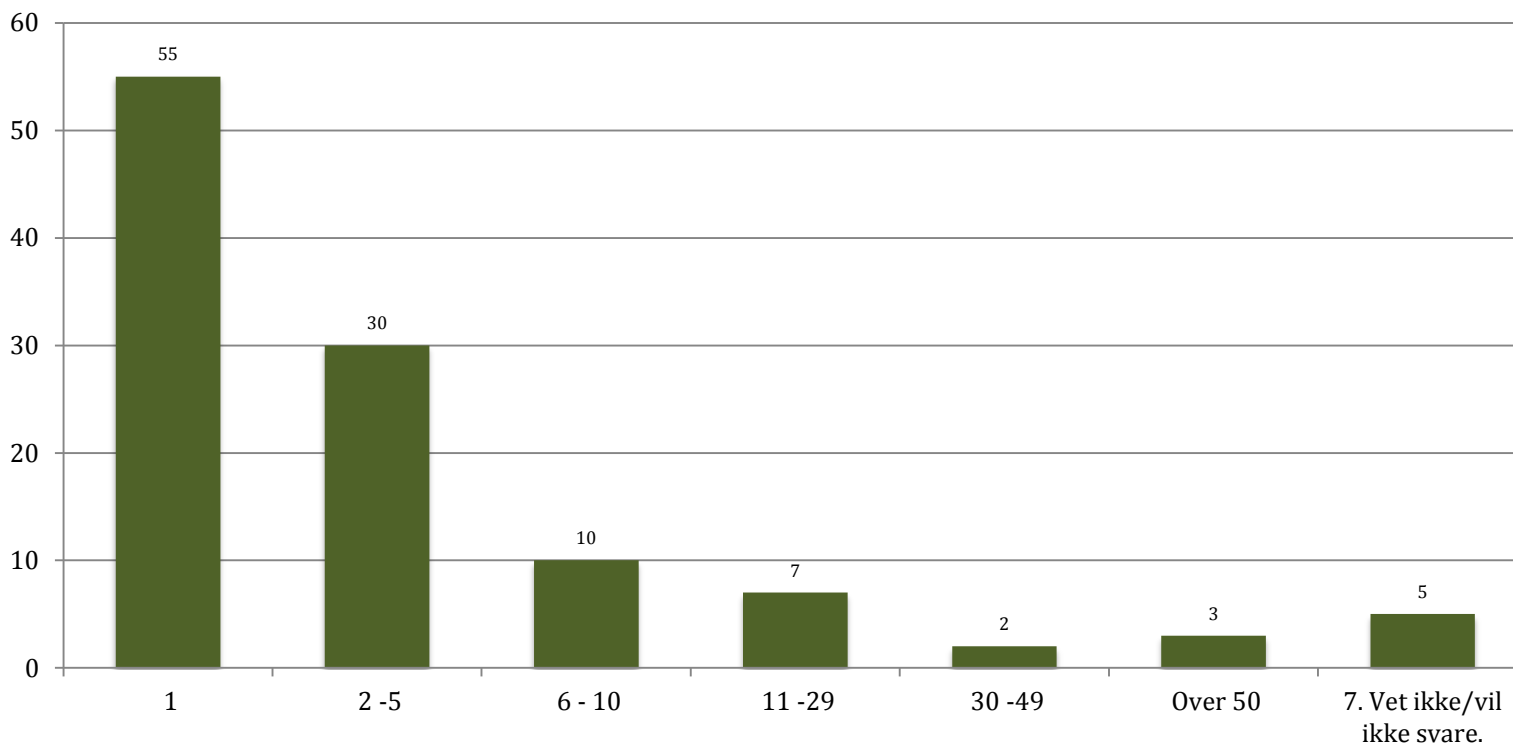
Antall spurte: 112 Antall svar 112





Spørsmål B3: Hvor mange sysselsatte har bedriften?

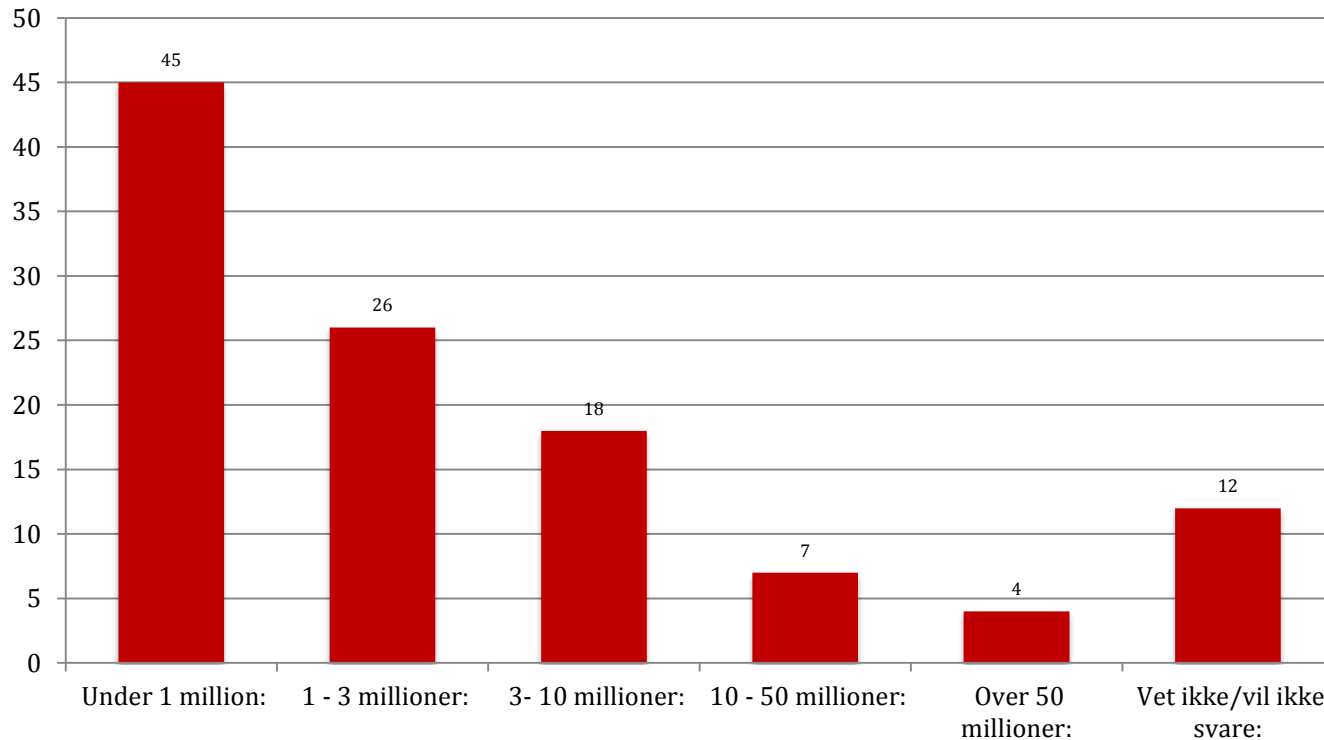
Antall spurte: 112 Antall svar 112





Spørsmål B4: Hva er anslagsvis bedriftens omsetning siste år?

Antall spurte: 112 Antall svar 112

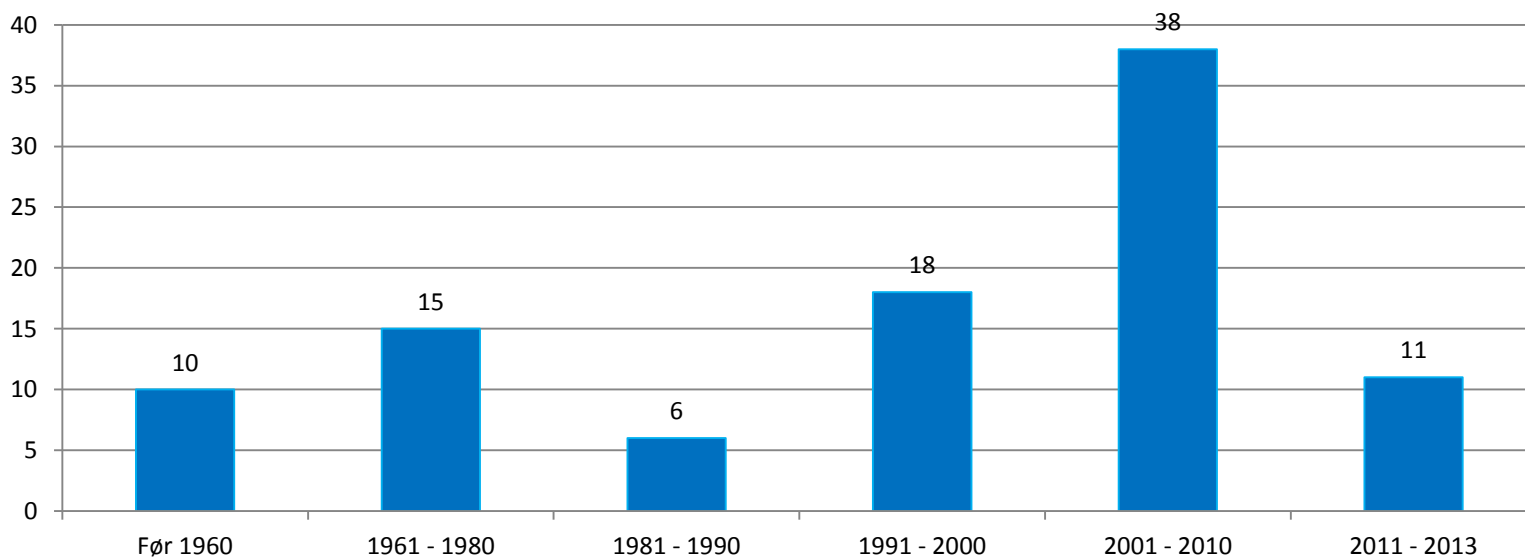




Spørsmål B5: Hvilket år ble bedriften etablert?

Antall spurte: 112 Antall svar: 98

Etableringsår





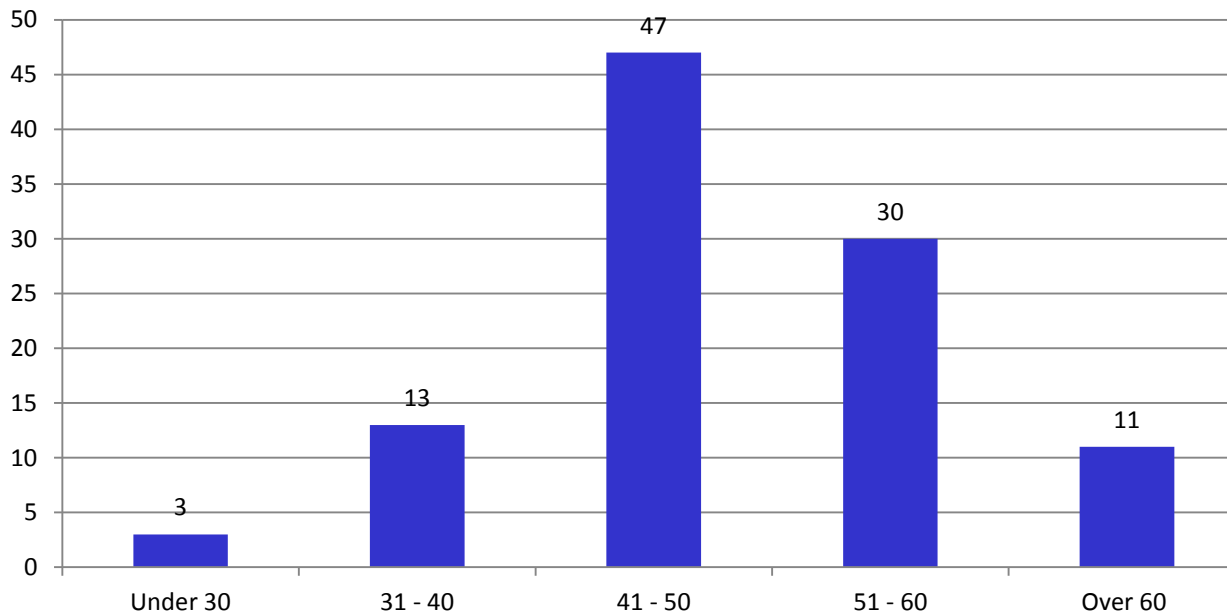
Hemnes kommune

smul sjo  *evig snø*

Spørsmål B6: Hva er din alder?

Antall spurte: 112 Antall svar: 104

Alder





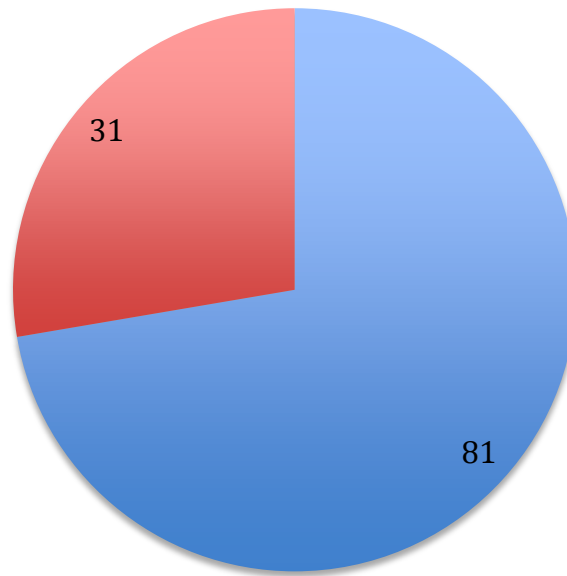
Hemnes kommune

smul sjo  *evig snø*

Spørsmål B7. Kjønn

Antall spurte: 112

Oppgitt i antall – ikke prosent



- 1. Mann
- 2. Kvinne

Kort sagt...

- *Undersøkelsen avdekker et sterkt engasjement i næringslivet i Hemnes: svarprosenten er på hele 48% og respondentene har kommet med mange synspunkter og innspill gjennom undersøkelsen.*
- *Forventningene til næringsplanen er høye: 82% av respondentene har krysset av for forventninger som ligger høyere enn middelverdien i spørsmål 4.*
- *Undersøkelsen indikerer tydelig at Hemnes Kommune er en imøtekommende og åpen kommune der det er enkelt å finne frem til riktig person, og ukomplisert å finne svar på det man lurer på.*
- *Hemnes Kommune får også høy score på «service og oppfølging» fra næringslivet.*
- *Kommunen får veldig godt skussmål på alle spørsmålene som går på rammebetingelser for lokalt næringsliv, med unntak av svak score på planverk.*
- *I spørsmål 6 ber Kommune om tilbakemelding om «hva som er viktig å satse på». I og med at spørsmålene ikke er prioriteringer eller er gitt gjensidig utelukkende begrensninger, har disse svar gjennomgående høy score. Det blir dermed mer naturlig å anse disse svarene som av en mer rådgivende karakter og at de må studeres mer nøye for å se tendenser.*
- *Optimisme og fremtidstro: Nærmere halvparten av de spurte i undersøkelsen ønsker å investere og utvide.*
- *Undersøkelsen viser at næringslivet i Hemnes er preget av mange små bedrifter som i mange tilfeller eies og drives av folk mellom 40 – 60 år - de fleste er menn. Det er få unge etablerere i Hemnes.*
- *Tilveksten av nye bedrifter i Hemnes siste to år måles i undersøkelsen til å være 11% av de deltagende bedriftene.*